

WYPAS

Polskie Towarzystwo Ochrony Ptaków 2000 -



Zebranie Zarządu oraz Komisji Rewizyjnej PTOP
Białystok, dn. 10 października 2016 r.

1. ZOBOWIĄZANIA PTOP dotyczące wypasu na Podlasiu



- „Ochrona orlika ...” projekt Life (Kalitnik, Białowieża, Puszcza Knyszyńska, Masiewo). Trwałość: włącznie **do 2024 roku**.
- „Ochrona cietrzewia ...” projekt CKPŚ (Kalitnik). Trwałość: włącznie **do 2021 roku**.
- „Ochrona dubelta ...” projekt Life (Górna Narew). Trwałość: włącznie **do 2026 roku**.
- Dopłaty ARiMR – 5letnie zobowiązanie.

2. Projekty PTOP zatwierdzone dotyczące wypasu



- „Czynna ochrona dubelta na terenie torfowisk i dolin rzecznych w OSOP Natura 2000 Puszcza Knyszyńska PLB200003”
- Termin: 01.01.2017 – 31.12.2019
- Lokalizacja: Gródek
- Powierzchnia wypasu: 26,4644 ha
- Zadania: ogrodzenie, wodopój
- Zwierzęta: koniki polskie z Kalitnika, zimowanie Kalitnik,
- Trwałość: 5 lat od rozliczenia

Projekty PTOP zatwierdzone dotyczące wypasu



- „Ochrona wybranych gatunków ptaków strefowych na 4 obszarach Natura 2000 w północno-wschodniej Polsce.”
- Termin: 01.10.2016 – 31.03.2019
- Lokalizacja: Żywkowo
- Powierzchnia wypasu: 14,70 ha
- Zadania: odtworzenie łąk, zakup 11 szt. bydła, ogrodzenie, wodopój (oczka, zastawka),
- Zwierzęta: polskie czerwone krowy
- Trwałość: 5 lat od rozliczenia projektu

3. Projekty PTOP złożone do finansowania dotyczące wypasu

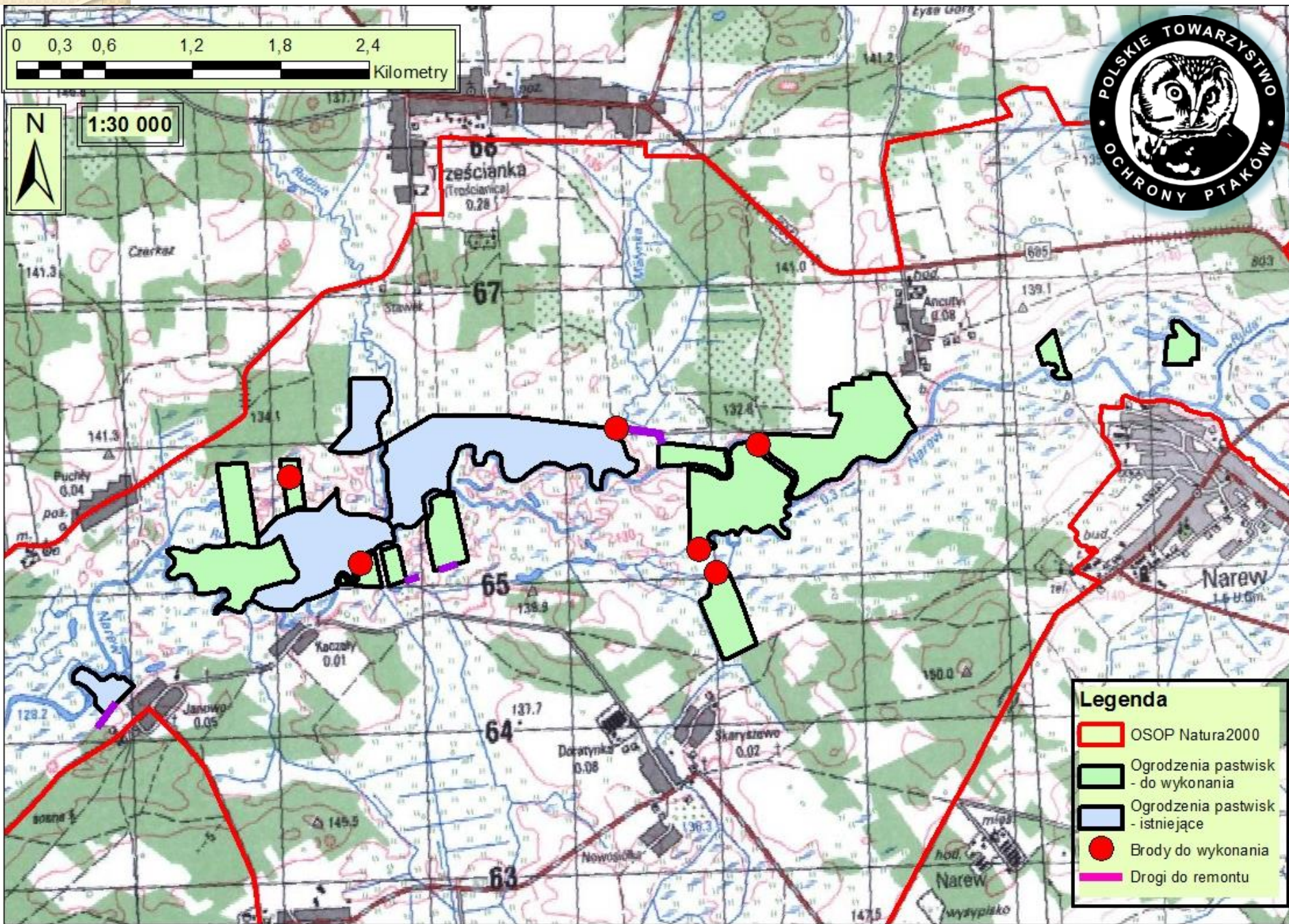
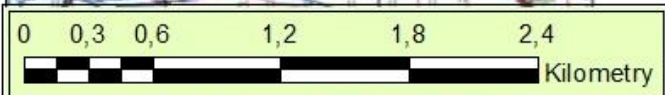


- **„Ochrona ptaków wodno-błotnych w Dolinie Górnej Narwi PLB 200007”**
- **„Innowacyjne rozwiązania hodowlane, biotechnologiczne i weterynaryjne dla ochrony bioróżnorodności konika polskiego”**

„Ochrona ptaków wodno- błotnych w Dolinie Górnej Narwi PLB 200007”



- **Termin: 01.07.2016 - 31.12.2019**
- **Lokalizacja: mapa**
- **Powierzchnia wypasu: 279 ha (obecnie 185,6 ha PTOP i prywatne)**
- **Zadania: ogrodzenia, wodopoje, wiaty, brody, drogi dojazdowe, sprzęt techniczny**
- **Trwałość: 5 lat od rozliczenia projektu (ok. 2026)**



Legenda

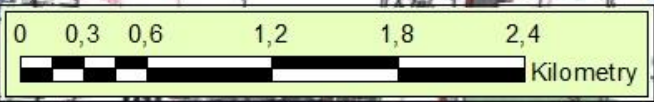
- OSOP Natura2000
- Ogrodzenia pastwisk - do wykonania
- Ogrodzenia pastwisk - istniejące
- Broidy do wykonania
- Drogi do remontu

- Obecnie (wrzesień 2016 r.) w ramach już funkcjonujących pastwisk **wypasanych jest ok. 130 szt. bydła ras Polska Czerwona Krowa (120 szt.) i Limuze (10 szt.) oraz 60 szt. koników polskich (w 2-3 tabunach)**. Są to osobniki dorosłe oraz tegoroczny przychówek.
- W związku z założeniami projektu oraz biorąc pod uwagę wytyczne zawarte w tzw. „pakietach ptasich” programów rolno-środowiskowo-klimatycznych przyjmujemy, iż obsada będzie wynosiła w zależności od miesiąca (zasobność w paszę, jakość paszy, szybkość ustępowania zalewu) od 0,5 do 1,5 DJP/ha. Na każdą z powierzchni może trafić zarówno bydło (współczynnik przeliczania dorosłej sztuki rzeczywistej na DJP wynosi 1) jak i koniki polskie (współczynnik przeliczania dorosłej sztuki rzeczywistej na DJP wynosi 0,6). Obsada może też być mieszana.
- Stosując powyższe przeliczniki przy średnim założeniu 1,0 DJP/ha w przypadku dorosłych sztuk do wypasu **potrzebujemy ok. 279 szt. bydła lub 465 szt. koników**. Oczywiście w rzeczywistych proporcjach nadal będzie dominować bydło. Na zakończeniu projektu szacujemy wypas bydła na średnim poziomie 220 DJP, a koników polskich 60 DJP (w przeliczeniu ok. 100 szt. dorosłych).
- Ile i jakich zwierząt trafi na poszczególne kwatery będzie zależało od podpisanych umów z hodowcami zwierząt. Wszyscy obecni hodowcy z którymi mamy podpisane umowy są zainteresowani rozwijaniem współpracy, a biorąc pod uwagę coroczny przychówek oraz własne posiadane stada przyjęte założenia są jak najbardziej realne.

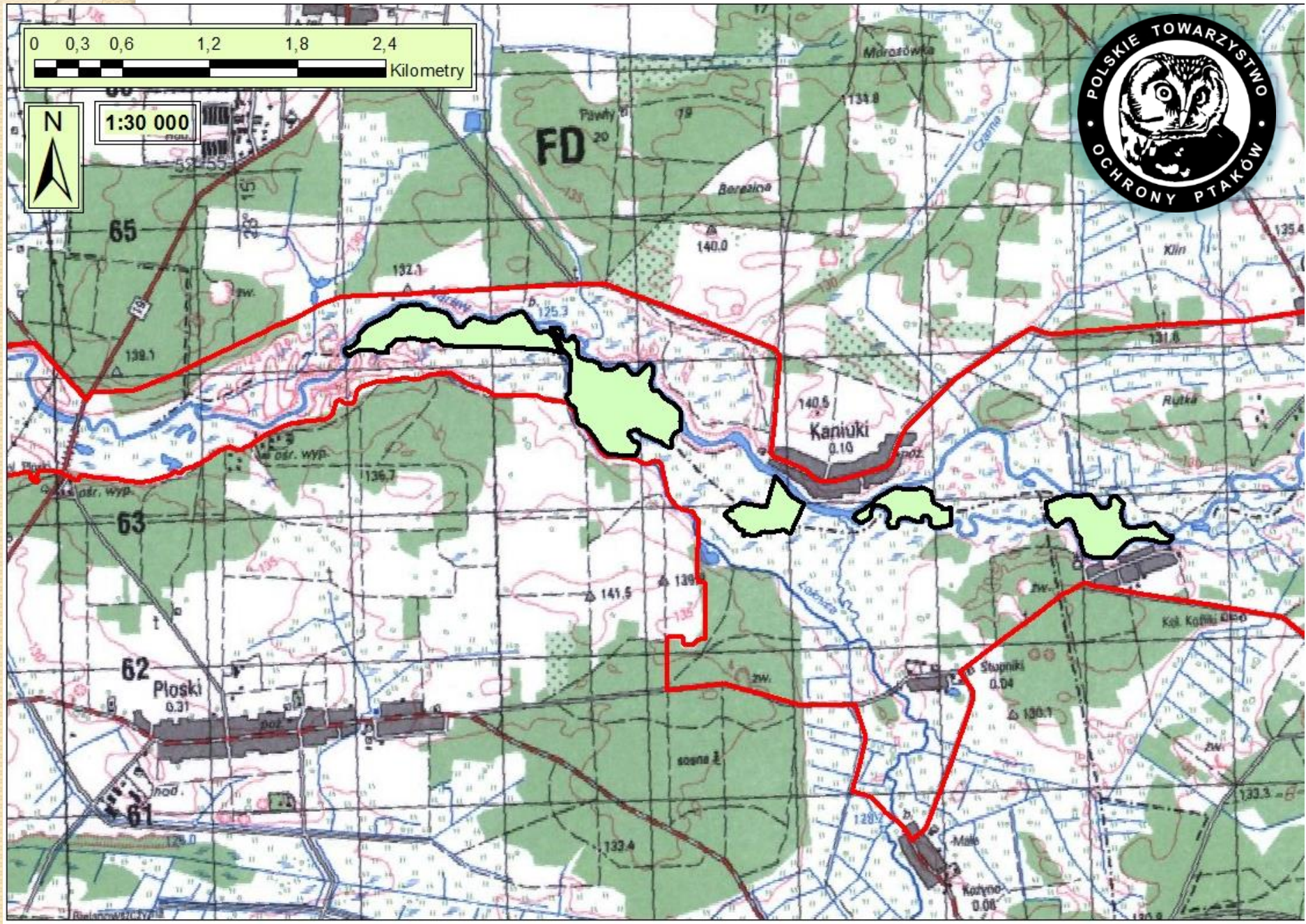
„Innowacyjne rozwiązania hodowlane, biotechnologiczne i weterynaryjne dla ochrony bioróżnorodności konika polskiego”



- **Termin: 01.04.2017 - 31.03.2020**
- **Lokalizacja: Górna Narew**
- **Powierzchnia wypasu: 70 ha**
- **Zadania: ogrodzenia, wiaty, zakup 15 koników, monitoring efektów prowadzenia wypasu**
- **Trwałość projektu: 3 lata od rozliczenia**



1:30 000



Jednostki zaangażowane w realizację projektu



I co dalej

- Polany Puszczy Białowieskiej?
- Strefa buforowa Narwiańskiego PN?
- Nowe lokalizacje? Wizna? Czartoria?

